



*Elena Rozanova*  
DIRECTRICE ARTISTIQUE  
PIANO

Issue d'une famille de musiciens, née à Odessa et appartenant à la Grande école russe

du piano, Elena Rozanova est lauréate de nombreux concours internationaux tels que Marguerite Long-Jacques Thibault à Paris, Eduard Flipse à Rotterdam ou Musique de Chambre de Melbourne.

Dotée d'une expressivité et d'un tempérament hors norme, Elena Rozanova se produit en soliste avec des orchestres comme le National de France, le National de Montpellier, la Philharmonie Royale de Flandres, l'Orchestre Symphonique de Novossibirsk et l'Orchestre "Novaia Rossiya". Elle participe à de nombreux festivals à travers le monde et dans les salles les plus prestigieuses.

Elena Rozanova joue en trio avec le violoniste Svetlin Roussev et le violoncelliste François Salque. Ses enregistrements en soliste ou en musique de chambre ont été largement acclamés par la presse.

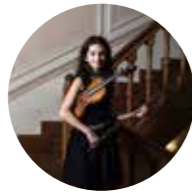
Engagée également dans l'enseignement, Elena Rozanova est régulièrement invitée à donner des Master Classes partout dans le monde. Elle est directrice artistique du festival "CHATEL CLASSIC" et dirige les conservatoires d'Agglomération Dracénoise.



*François Salque*  
VIOLONCELLE

Diplômé de l'Université de Yale et du Conservatoire de Paris, François Salque est primé dans les concours internationaux (Genève, Tchaikovsky, Munich,

Rostropovitch, Rose...). Ses concerts l'ont déjà mené dans plus de soixante-dix pays et ses disques en soliste et en musique de chambre ont été largement salués par la presse française et internationale. François Salque signe également sept disques remarquables avec le quatuor Ysaÿe dont il a été pendant cinq ans le violoncelliste. Il est également à l'origine de nombreuses créations, mêlant inspirations contemporaines et musiques traditionnelles et enregistre deux albums particulièrement originaux, en duo avec l'accordéoniste de jazz Vincent Peirani. Sa profondeur musicale, sa technique et son éclectisme en ont fait une personnalité incontournable du monde de la musique.



*Chloé Roussev*  
VIOLON

Née en 2005, Chloé étudie le violon en 3<sup>e</sup> cycle pré-spécialisé au Conservatoire à Rayonnement Régional de Boulogne-Billancourt

auprès de Christophe Poiget ainsi que le piano dans la classe de Nicolas Mallarte. Elle a par ailleurs intégré le programme pour enfants à haut talent au Mozarteum de Salzbourg suivant les conseils de P. Roczek, et les Master Classes de M. Frischenschlager, Kirill Trousov ainsi que de son père Svetlin Roussev. En parallèle, elle étudie le piano au Conservatoire à Rayonnement Régional de Boulogne Billancourt dans la classe de Nicolas Mallarte. Lauréate de plusieurs concours, Chloé obtient un 2<sup>e</sup> prix de violon au Concours International Glazounov en 2017 et a déjà eu l'occasion de se produire dans différents concerts et festivals, en musique de chambre ou en soliste.

Elle fait partie de l'Ensemble Spiritelli de David Castro-Balbi, seul ensemble baroque composé de très jeunes artistes en France et avec lequel elle a notamment pu interpréter en soliste les concertos Hiver de Vivaldi, double concerto de Bach, concerto pour 2 violons et violoncelle de Vivaldi.



*Anastasia Dewynter*  
PIANO

Anastasia ou Nastia, comme son prénom russe la définit, est née en 2006 dans une famille franco-russe. Bercée par la musique

depuis les toutes premières années de sa vie, Anastasia passe sa petite enfance sur les routes des concerts et des festivals de sa maman. C'est donc tout à fait naturellement qu'elle commence à étudier le piano à l'âge de 5 ans, d'abord avec sa mère puis au sein du Conservatoire de musique dans la classe de Valentina Igoshina. Elle est régulièrement suivie par Tatiana Zelikman, une des plus grandes représentantes de la célèbre école russe du piano. Agée aujourd'hui de 12 ans, c'est une véritable artiste qui partage la scène aussi bien avec sa mère qu'avec d'autres musiciens professionnels. Ainsi elle s'est produite au festival "Le piano dans le ciel" à Tourtour, le festival "Classical" à Val d'Isère ou encore à l'Île Maurice. En février 2016 Anastasia a participé à la première édition du festival "Châtel Classic" en offrant un concert aux écoliers de Châtel.



*Svetlin Roussev*  
VIOLON

Artiste charismatique d'une virtuosité et d'une intensité remarquables, Svetlin Roussev aborde le grand répertoire du violon de la période baroque à la musique

contemporaine. Ardent interprète de la musique slave et propagateur, en particulier, de la musique de son pays d'origine, la Bulgarie, Svetlin Roussev s'est produit dans de nombreuses salles de concert telles que la Salle Pleyel, le Théâtre du Châtelet, le Théâtre des Champs-Élysées ou la Cité de la Musique et le palais de l'UNESCO à Paris, le Palais des Beaux Arts de Bruxelles, l'Alte Oper de Francfort, le Palais de la Culture de Budapest, Sumida Triphony Center Hall et Suntory Hall de Tokyo, le Seoul Arts Center, ou encore le Bolchoï de Moscou... Svetlin est lauréat de nombreux concours internationaux (Indianapolis, LongThibaud, Melbourne...). En 2000, il est Révélation Classique de l'Adami (Midem de Cannes) et lauréat de la Fondation d'Entreprise Natexis Banque Populaire. Refusant les clivages, Svetlin vient d'être nommé premier violon solo de l'Orchestre de la Suisse Romande, après avoir été violon solo de l'Orchestre Philharmonique de Radio France et Concert maister du Seoul Philharmonic Orchestra. Il est professeur de violon au Conservatoire National Supérieur de Musique et de Danse de Paris. Svetlin Roussev joue le Stradivarius "Camposelice" de 1710 prêté par la Nippon Music Foundation.



*Orchestre de Violoncelles*

L'Orchestre de Violoncelles est une formation qui rassemble l'élite de la jeune école française sous la direction du violoncelliste François Salque.

Reconnu par Pierre Boulez comme un interprète "à la virtuosité et au charisme exceptionnels" alliés "à la noblesse et la sensibilité de son jeu", François Salque fait aujourd'hui référence. Ses concerts l'ont déjà mené dans plus de soixante-dix pays et ses enregistrements en soliste ou en musique de chambre ont été unanimement salués par la presse (Diapasons d'Or de l'année, Chocs du Monde de la Musique, 10 de Répertoire, Prix de l'Académie Charles Cros, Victoires de la Musique, "Élu Citizen jazz", Palme d'Or de la BBC...).

Son ensemble de jeunes solistes issus de la Haute École de Lausanne nous dévoile une richesse et une palette de timbres insoupçonnée, sur quatre siècles d'histoire de la musique classique. À la fois brillant et émouvant, couvrant un très large ambitus sonore, le violoncelle se révèle être un instrument puissant, noble et nuancé. Au programme, des bijoux à découvrir spécialement écrits pour ensemble de violoncelles, ainsi que des pages célèbres du répertoire vocal et symphonique de Verdi, Monteverdi, Bizet, Rossini... dans des transcriptions ingénieuses et incandescentes. "Fantaisie et liberté. Son glorieux et maîtrise totale... Un Salque aux phrasés vibrants et intenses." Diapason

*Début des concerts*

18 h 30 tous les soirs

*Durée des concerts*

1 heure sans entracte - Placement libre

*Accès*

Renseignez-vous à Châtel Tourisme  
1/2 heure avant les concerts

RETOUR

Navette gratuite assurée après les concerts

*Rencontre*

À l'issue du concert du mercredi, le public est invité à une rencontre amicale avec les musiciens autour d'un vin d'honneur qui aura lieu dans la salle Châtelaine.

*Direction artistique*

Elena Rozanova

*Technique*

Châtel Tourisme

L'esprit du Festival est d'ouvrir l'accès le plus large possible à la musique, laissant au public le soin de fixer le montant de sa participation en fonction de sa satisfaction et de ses moyens. Tous les concerts sont donc libres d'accès mais il est nécessaire que les corbeilles présentées à la sortie recueillent au minimum une moyenne de 10 € par personne.

*Partenaires*



**châtel**  
Portes du Soleil

CHATEL TOURISME  
Tél. +33 (0)4 50 73 22 44  
www.chatel.com

FILLON IMPRIMERIE

**châtel**  
Portes du Soleil

CHÂTEL

#2  
CLASSIC

FESTIVAL

26 FÉVRIER > 2 MARS 2018

DIRECTRICE ARTISTIQUE ELENA ROZANOVA  
18 H 30 - ÉGLISE SAINT-LAURENT DE CHÂTEL



MARDI 27 FÉVRIER 2018

10 H 30 - ÉGLISE ST-LAURENT DE CHÂTEL

CONCERT

*Familles*

CHLOÉ ROUSSEV, ANASTASIA DEWYNTER, SVETLIN ROUSSEV, ELENA ROZANOVA

W.A. MOZART (1756-1791) *Sonate KV 304 en mi-mineur* pour violon et piano

PABLO DE SARASATE (1844-1908) *Introduction et Tarantelle* pour violon et piano

FRÉDÉRIC CHOPIN (1810-1849) *Fantaisie Impromptue* pour piano

MAURICE RAVEL (1875-1937) *Tzigane* pour violon et piano

Venez avec vos enfants et faites-leur découvrir la musique classique

MERCREDI 28 FÉVRIER 2018

18 H 30 - ÉGLISE ST-LAURENT DE CHÂTEL

CONCERT

*de Gala*

SVETLIN ROUSSEV, FRANCOIS SALQUE, ELENA ROZANOVA

GEORGES BIZET (1838-1875) *Carmen Fantaisie op 25* pour violon et piano

DAVID POPPER (1843-1913) *Variations Hongroises* pour violoncelle et piano

FELIX MENDELSSOHN (1809-1847) *Trio en ré-mineur n°1 en ré-mineur* pour piano, violon, violoncelle

JEUDI 1<sup>ER</sup> MARS 2018

18 H 30 - ÉGLISE ST-LAURENT DE CHÂTEL

CONCERT

*François Salque  
et Orchestre de Violoncelles*

ŒUVRES DE BACH, MONTEVERDI, VERDI, PAGANINI, HEITORVILLA-LOBOS...

L'Orchestre de Violoncelles est une formation qui rassemble l'élite de la jeune école française sous la direction du violoncelliste François Salque.

LE OFF DU FESTIVAL

LUNDI 26 FÉVRIER - 17 H 30

*Pot d'accueil*

PLACE DE L'ÉGLISE

Avec descente aux flambeaux des moniteurs de l'ESF.

Comme chaque lundi présentation de la semaine et des prestataires.  
Présentation du Festival par les artistes présents cette année.

MARDI 27 FÉVRIER - 18 H 30

*Après-ski Musical*

HÔTEL "MACCHI" ★★★★★

En introduction du Festival, l'hôtel "Macchi" vous propose une mise en bouche musicale : rencontre amicale avec les artistes du Festival  
Ouvert à tous - Places limitées - renseignements à l'hôtel "Macchi".

MERCREDI 28 FÉVRIER - 19 H 30

*Rencontre*

SALLE DE LA CHÂTELAINE - SOUS LA PLACE DE L'ÉGLISE

À l'issue du concert d'ouverture, le public est convié à une rencontre amicale avec les musiciens autour d'un vin d'honneur.

JEUDI 1<sup>ER</sup> MARS - 17 H 30

*Spectacle enfants*

SALLE DE LA CHÂTELAINE - SOUS LA PLACE DE L'ÉGLISE

**Réo et la Mouchenillaraignéefourmi**

Des chansons qui nous emmènent à la découverte des animaux (Monsieur Hibou, Mon p'tit chat et mon harmonica...), les p'tites bêtes (Soizic le moustique, la "Mouchenillaraignéefourmi"...) avec, en toile de fond, le monde magique des enfants.

Réo, qui écrit les textes de ses chansons, c'est aussi une voix ; seul sur scène, il s'accompagne tantôt de l'une de ses basses, tantôt de sa contrebasse en pizz ou à l'archet, ce qui fait de lui un musicien atypique et complet.